

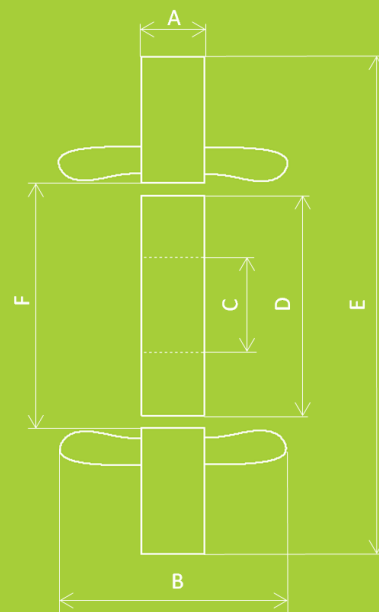
# TES Spezielle Permanentmagnet-Synchrongeneratoren – Neuentwicklung

## Erregermaschine

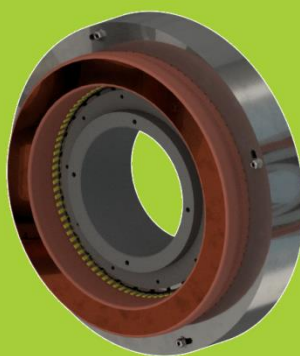
Spezielle Synchrongeneratoren mit Permanentmagneten, die zur Stromversorgung von automatischen Spannungsreglern von Synchronmaschinen und anderen Geräten mit ähnlichen Anforderungen verwendet werden. Die momentane, maximale Leistung der neuentwickelten Prototypen beträgt 3500 VA. Drehzahlbereich 0 - 1500 U / min. Hauptabmessungen gemäß nachfolgender Tabelle. Der spezifische Spannungsbereich gemäß der Art der Verbindung der einzelnen Wicklungen ist in den folgenden Diagrammen dargestellt.

### Hauptabmessungen:

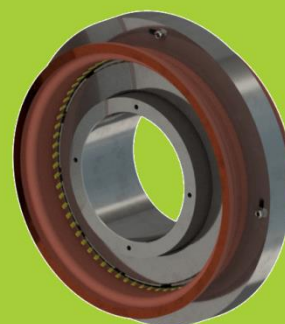
Abmessungen	A	B	C	D	E	F
	[mm]	[mm]	[mm]	[mm]	[mm]	[mm]
BP250S12	50	210	260	369	500	374,8
BP315S30	80	210	260	334,2	540	340
BP400S48	57	210	260	614,2	735	620



**BP400S48**

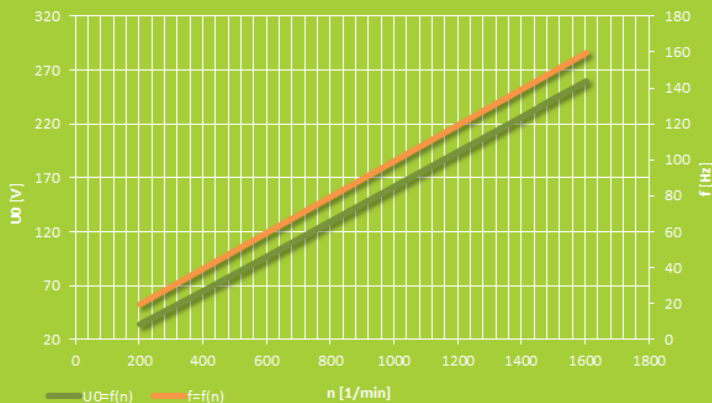


**BP315S30**

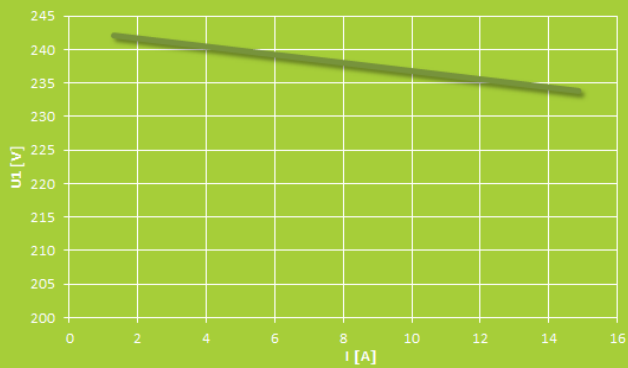


**BP250S12**

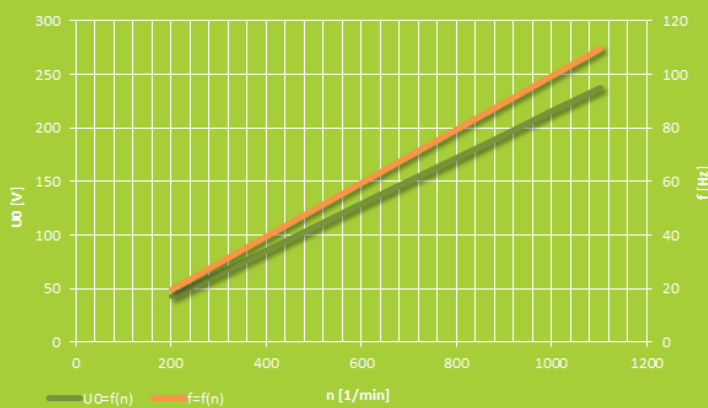
# BP250S12



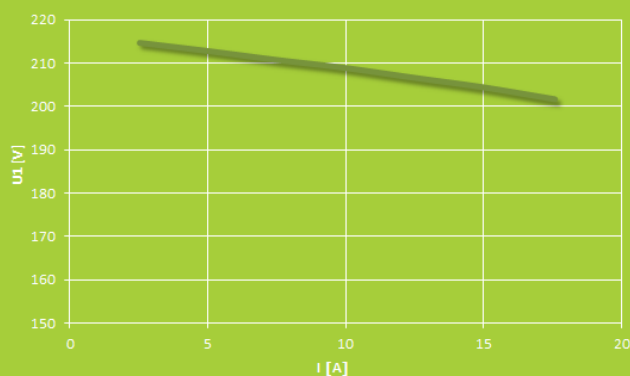
Spannung und Frequenz in Abhängigkeit zur Geschwindigkeit für eine Schaltung mit vier parallelen Zweigen



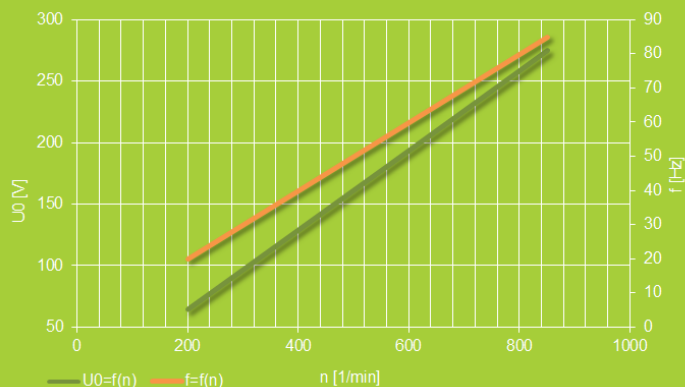
Spannung im Bezug zum Ladestrom für eine Schaltung mit vier parallelen Zweigen (Geschwindigkeit 1500 U/min)



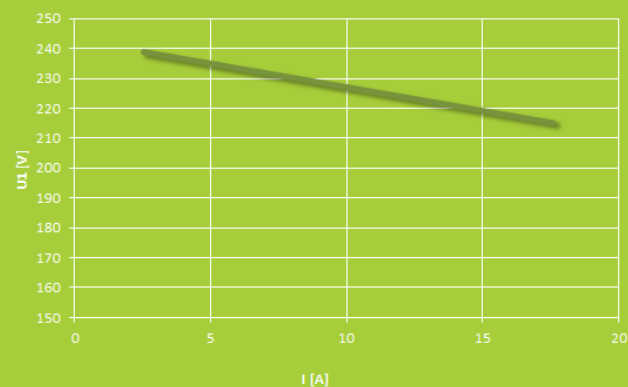
Spannung und Frequenz in Abhängigkeit zur Geschwindigkeit für eine Schaltung mit drei parallelen Zweigen



Spannung im Bezug zum Ladestrom für eine Schaltung mit vier parallelen Zweigen (Geschwindigkeit 1000 U/min)

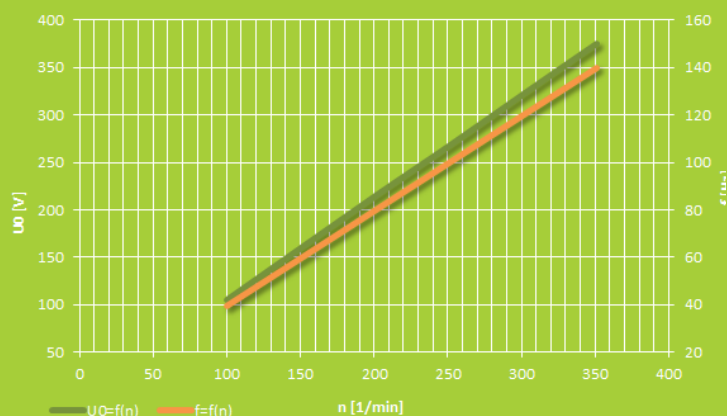


Spannung und Frequenz in Abhängigkeit zur Geschwindigkeit für eine Schaltung mit zwei parallelen Zweigen

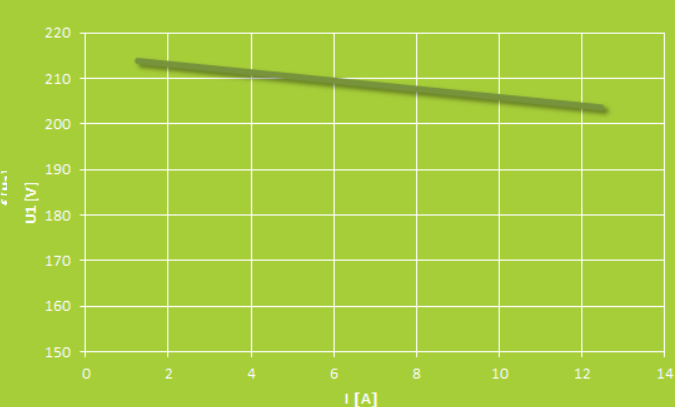


Spannung im Bezug zum Ladestrom für eine Schaltung mit vier parallelen Zweigen (Geschwindigkeit 750 U/min)

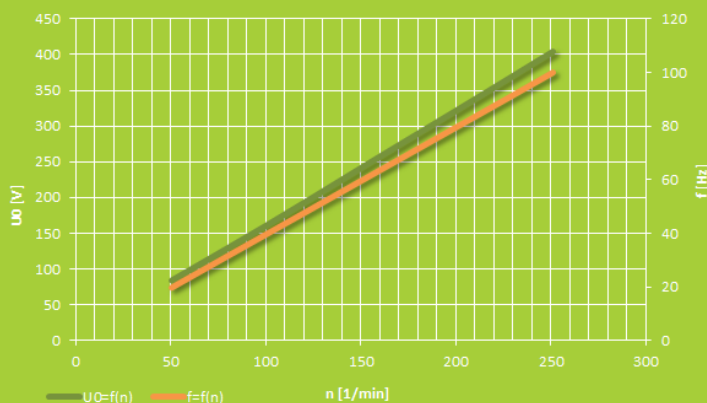
## BP315S30



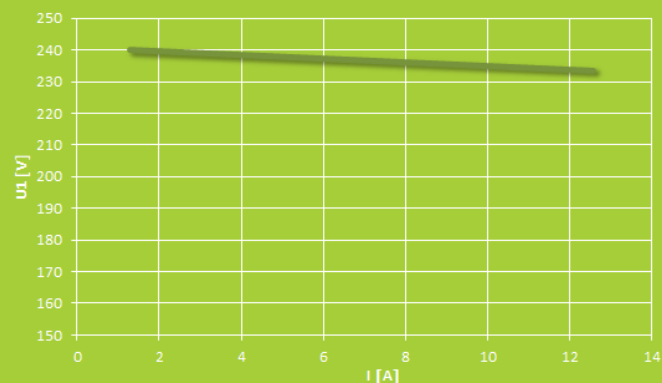
Spannung und Frequenz in Abhängigkeit zur Geschwindigkeit für eine Schaltung mit zehn parallelen Zweigen



Spannung im Bezug zum Ladestrom für eine Schaltung mit vier parallelen Zweigen (Geschwindigkeit 600 U/min)

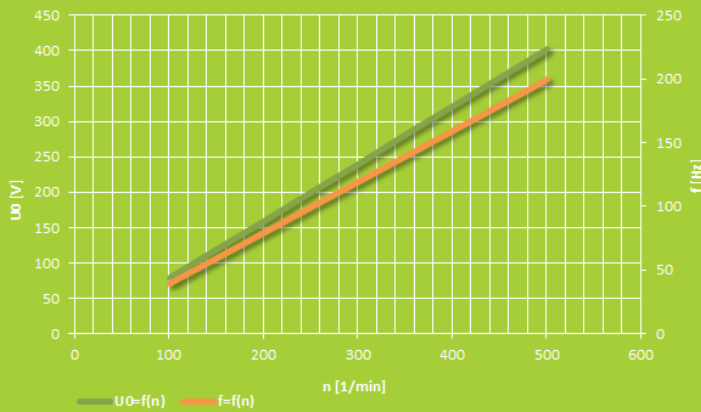


Spannung und Frequenz in Abhängigkeit zur Geschwindigkeit für eine Schaltung mit fünf parallelen Zweigen

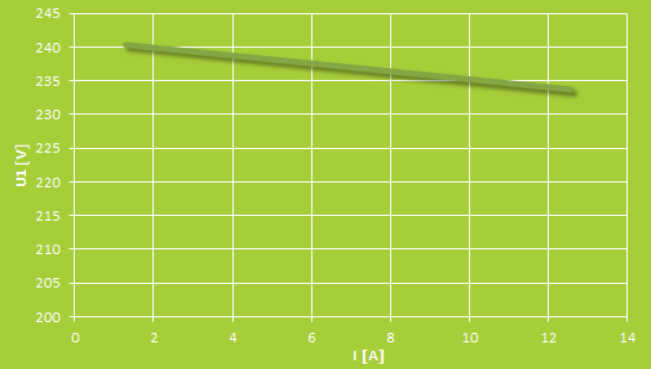


Spannung im Bezug zum Ladestrom für eine Schaltung mit vier parallelen Zweigen (Geschwindigkeit 300 U/min)

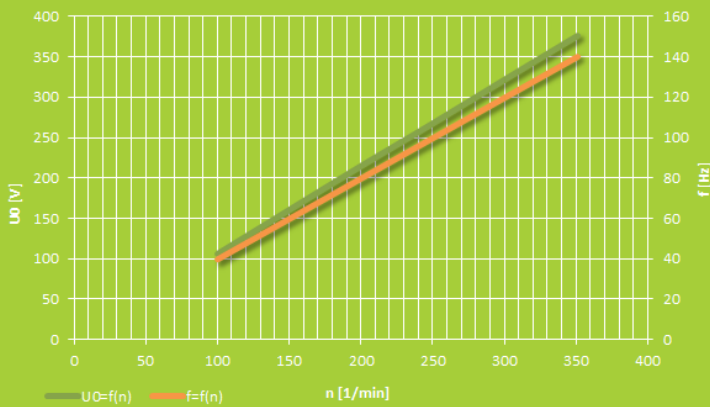
## BP400S48



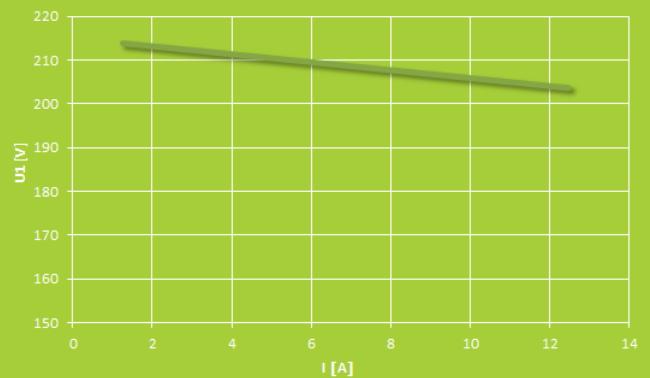
Spannung und Frequenz in Abhängigkeit zur Geschwindigkeit für eine Schaltung mit vier parallelen Zweigen



Spannung im Bezug zum Ladestrom für eine Schaltung mit vier parallelen Zweigen (Geschwindigkeit 300 U/min)



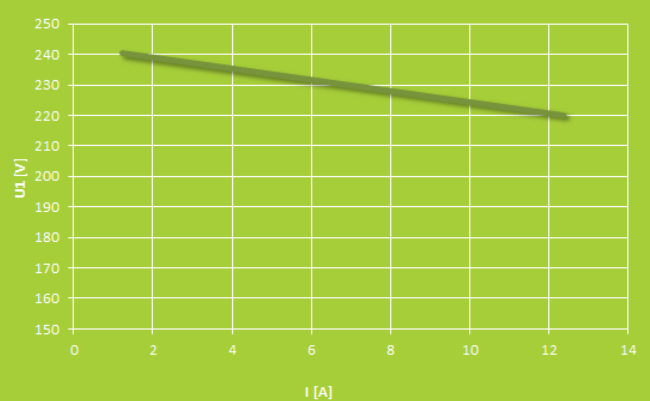
Spannung und Frequenz in Abhängigkeit zur Geschwindigkeit für eine Schaltung mit drei parallelen Zweigen



Spannung im Bezug zum Ladestrom für eine Schaltung mit drei parallelen Zweigen (Geschwindigkeit 200 U/min)



Spannung und Frequenz in Abhängigkeit zur Geschwindigkeit für eine Schaltung mit zwei parallelen Zweigen



Spannung im Bezug zum Ladestrom für eine Schaltung mit zwei parallelen Zweigen (Geschwindigkeit 150 U/min)