

TYP TYPE	A	AB	AB/2	B	BB	BC BD	D	E	F	G	GD	H	HD	K	LC	LC1	LC2	N FN	U	V	VB	VC	VD	VE	VF	VG
SHC 802	316	380	190	420	608	304	42	100	12	37,1	8	193	480	23	831	870	722	111,5	50	85	28	16	12	196	132	68
SHC 803	356	432	216	456	628	341	42	110	12	37,1	8	215	506	23	932	959	812	125	50	95	46	16	13	222	132	88
SHC 804	380	458	229	480	734	367	48	110	14	42,5	9	228	550	23	983	1008	862	124,5	55	100	60	16	13	236	146	76

TYP TYPE	XC	XE	XG	XH	XL	YK	Y	YK	a	b	c	d	e	f	g	k	m	p	r	s	t	z	Ucpávkové vývody Verschraubungen Cable entry glands	
SHC 802	26,5	M35x1,5	94	M20	133	15	210	15	150	116	52	540	132	197	80	20	280	403	387	2,5	150	M6	2xBR21x18 2xBR16x14	
SHC 803	13	M35x1,5	113	M20	152	15	228	15	206	116	72	614	152	197	90	20	280	403	387	3	150	M6		
SHC 804	14,5	M40x1,5	127	M20	173	15	240	15	220	130	60	668	159	214	90	20	280	456	440	3,5	150	M6		

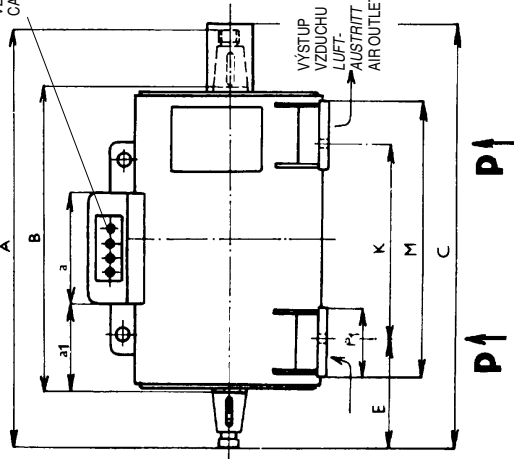
ROZMĚRY MOTORŮ  
ABMESSUNGEN DER MOTOREN  
DIMENSIONS OF MOTORS

SHC 802-804 (IM 1001, IM 1003) IM 1002, IM 1004

MODIFIKACE A, B  
MODIFIKATIONEN A, B  
MODIFICATIONS A, B



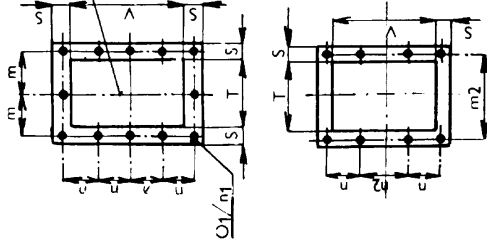
UCPÁVKOVÉ VÝVODKY VIZ STR. 19  
VERSCHRAUBUNGEN SIEHE SEITE 19  
CABLE ENTRY GLANDS SEE PAGE 19



VSTUP  
VZDUCHU  
LÜFT-  
EINTRITT  
AIR INLET

VÝSTUP  
VZDUCHU  
LÜFT-  
AUSTRITT  
AIR OUTLET

POHLED P  
ANSICHT P  
P VIEW



DETAIL KUŽELOVÉHO ČEPU S MATICÍ  
DETAIL DES KONISCHEN WELLEENDES MIT MUTTER  
DETAIL OF A TAPERED SHAFT EXTENSION

PO DOTÁŽENÍ MATICE SE ZNI  
ODSTRANÍ ROZTĚRACÍ ŠROUB  
NACH NACHZIEHEN DER MUTTER  
WIRD SPREIZSCHRAUBE ENTFERNT  
DISTANCE BOLT WILL BE REMOVED  
AFTER TIGHTENING THE NUT

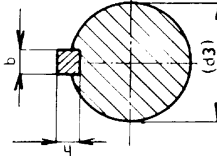
OSA HRDEL JE V OSE KOTVY P1  
STÜTZNACHSE LIEGT IN DER ANKERACHSE  
BRANCHES AND P1 DIMENSIONS ARE IN ONE AXIS  
n1=CISTÁHLBOUBKA ZAVĚTU  
n1=REINE GEWINDETIEFE  
n1=DEPTH OF THREAD

POHLED P  
ANSICHT P  
P VIEW

PRO TYP 08  
FÜR DEN TYP 08  
FOR THE TYPE SIZE 08

TYP / TYPE	A	B	C	E	F	H	J	K	L	M	N	O	P	P1	R	R1	F1	V
SHC 08	1194	936	1210	282,5	620	286	675	629	476	875	578	33	100	230	20	10	290	340
SHC 10	1276	998	1310	308,0	700	311	730	660	521	940	622	33	100	250	25	10	280	370
SHC 12	1397	1089	1420	336,5	790	340	805	724	572	1020	686	33	115	265	25	10	320	405
SHC 14	1542	1214	1560	364,5	812	375	900	813	635	1146	762	39	125	300	25	12,5	380	462
SHC 16	1716	1376	1760	413,5	845	406,5	930	889	686	1285	826	39	140	310	35	17	320	485
SHC 18	1792	1442	1835	401,0	910	451	1110	990	762	1350	915	45	150	340	35	20	590	555
SHC 20	1980	1570	2010	431,0	1120	530	1300	1118	914	1478	1054	52	160	360	40	22	590	684
SHC 22	2190	1710	2220	441,0	1240	584	1380	1308	1016	1620	1156	52	180	410	40	23	600	735
SHC 24	2466	1910	2514	481,0	1240	610	1380	1504	1066	1820	1206	52	185	300	40	23	600	735

REZA-A-A  
SCHNITT A-A  
SECTIONAL  
VIEW A-A



TYP / TYPE	T	S	m	n	a	a1	b	h	d	d1	d2	d3	l	l1	l2	l3	t	f	n1	o1	n2	m2
SHC 08	135	15	—	115	350	320	18	11	70	M50x1,5	90	64,75	105	24	100	2,5	9,62	40	20	M8	125	150
SHC 10	160	20	—	98	380	330	20	12	80	M50x1,5	90	74,25	115	24	110	2,5	10,38	50	20	M8	—	180
SHC 12	185	20	103	106	370	450	22	14	90	M60x2	105	83,75	125	29	110	7,5	12,12	40	20	M8	—	—
SHC 14	200	20	110	121	425	470	25	14	105	M80x2	130	98	140	24	125	7,5	12,5	20	20	M8	—	—
SHC 16	215	25	120	127	440	530	25	14	105	M80x2	130	98	140	30	125	7,5	12,5	40	20	M8	—	—
SHC 18	240	25	135	145	405	640	28	16	125	M80x2	130	117,75	145	30	140	2,5	13,63	20	20	M10	—	—
SHC 20	240	30	132	177	535	670	32	18	140	M100x2	150	131,75	165	40	160	2,5	15,13	50	20	M12	—	—
SHC 22	280	30	157	193	535	700	32	18	150	M120x2	180	140,5	190	50	180	5	15,75	50	20	M12	—	—
SHC 24	280	30	157	193	535	850	36	20	170	M120x2	180	158,6	228	50	210	7	50	50	20	M12	—	—

ROZMĚRY MOTORŮ  
ABMESSUNGEN DER MOTOREN  
DIMENSIONS OF MOTORS

SHC 08-24

(IM 1003) IM 1004

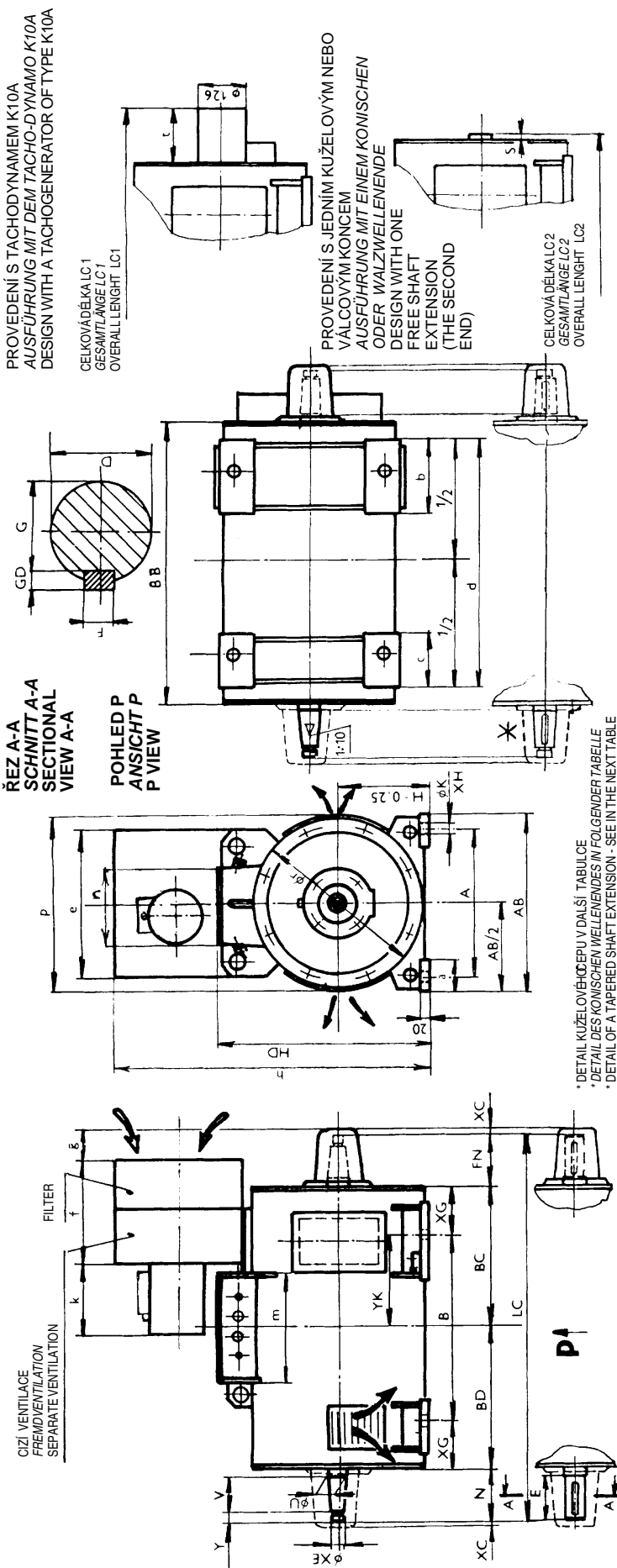
MODIFIKACE A, B  
MODIFIKATIONEN A, B  
MODIFICATIONS A, B

PROVEDENÍ S TACHODYNAMEM K10A  
 AUSFÜHRUNG MIT DEM TACHO-DYNAMO K10A  
 DESIGN WITH A TACHOGENERATOR OF TYPE K10A

ŘEZ A-A  
 SCHNITT A-A  
 SECTIONAL  
 VIEW A-A

POHLED P  
 ANSICHT P  
 P VIEW

CIZÍ VENTILACE  
 FREMDEVENTILATION  
 SEPARATE VENTILATION



\*DETAIL KUZELOVĚHOČEPU V DALŠÍ TABULCE  
 \*DETAIL DES KONISCHEN WELLENDES IN FOLGENDER TABELLE  
 \*DETAIL OF A TAPERED SHAFT EXTENSION - SEE IN THE NEXT TABLE

TYP / TYPE	A	AB	AB/2	B	BB	BC	BD	D	E	F	G	GD	H	HD	K	LC	LC <sub>1</sub>	LC <sub>2</sub>	N	FN	U	V	XC	XE	XG	XH	Y	YK
SHK 802	100	197	132	540	340	220	50	730	180	280	200	403	387	2,5	150	23	831	879	722	111,5	50	85	26,5	M35x1,5	94	M20	15	210
SHK 803	90	197	152	614	340	220	50	750	180	280	200	403	387	3	150	23	932	959	812	125	50	95	13	M35x1,5	113	M20	15	228
SHK 804	90	214	159	668	440	280	30	855	200	280	200	456	440	3,5	150	23	983	1018	862	124,5	55	100	14,5	M40x1,5	127	M20	15	240

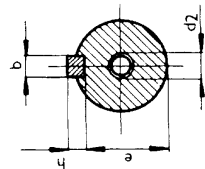
TYP / TYPE	a	b	c	d	e	f	g	h	k	m	n	p	r	s	t	Ventilací motor / Ventilationsmotor / Ventilator motor 3x380V (500V), 50Hz										Ucpávk. vývodky / Verschraubungen / Cable entry glands		[kgm <sup>2</sup> ]
SHK 802	100	197	132	540	340	220	50	730	180	280	200	403	387	2,5	150	0,18kW										2xBP21x18 2xBP16x14		0,42 0,39
SHK 803	90	197	152	614	340	220	50	750	180	280	200	403	387	3	150	0,18kW										2xBP16x14		0,53 0,48
SHK 804	90	214	159	668	440	280	30	855	200	280	200	456	440	3,5	150	0,55kW												0,97 0,96

ROZMĚRY MOTORŮ  
 ABMESSUNGEN DER MOTOREN  
 DIMENSIONS OF MOTORS

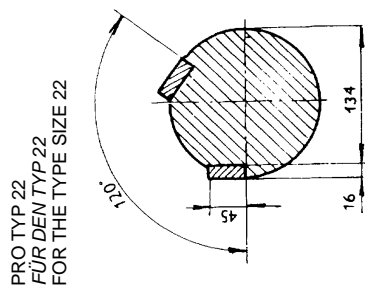
SHK 802-804 (IM 1001, IM 1003) IM 1002, IM 1004

MODIFIKACE A, B  
 MODIFIKATIONEN A, B  
 MODIFICATIONS A, B

ŘEZ A-A  
SCHNITT A-A  
SECTIONAL  
VIEW A-A

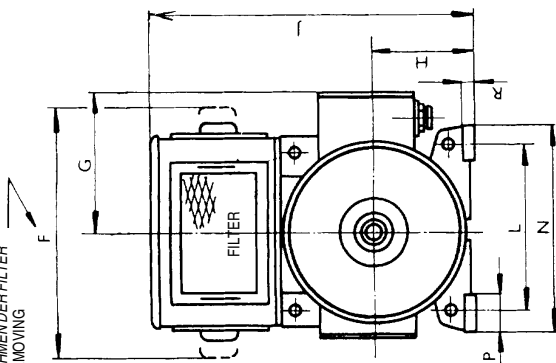


ŘEZ A-A  
SCHNITT A-A  
SECTIONAL  
VIEW A-A

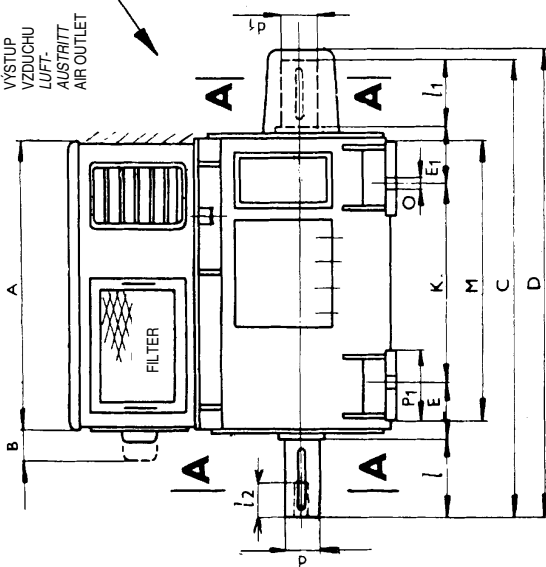


PRO TYP 22  
FÜR DEN TYP 22  
FOR THE TYPE SIZE 22

PROSTOR PRO VYJMUTÍ FILTRU  
RAUM FÜR HERAUSNEHMEN DER FILTER  
SPACE FOR FILTER REMOVING



VÝSTUP  
VZDUCHU  
LUFT-  
AUSTRITT  
AIR OUTLET



DĚLKA PER OD KONČEČERU 210 mm  
FEDERLÄNGE AB DEM WELLENENDE 210 mm  
KEY LENGTH FROM THE EXTENSION END 210 mm

TYP / TYPE	A	B	C	D	E=E <sub>1</sub>	F	G	H	J	K	L	M	N	O	P
SHK 08	950	40	1194	1220	142,5	660	390	286	1030	629	476	875	578	33	100
SHK 10	1020	45	1318	1340	159	720	410	311	1110	660	521	940	622	33	100
SHK 12	1200	50	1407	1407	171,5	750	460	340	1170	724	572	1020	686	33	115
SHK 14	1240	50	1614	1614	190,5	900	500	375	1290	813	635	1146	762	39	125
SHK 16	1360	50	1766	1766	228,5	990	540	406,5	1400	889	686	1285	826	39	140
SHK 18	1500	90	1842	1842	216	1100	650	451	1560	990	762	1350	915	45	150
SHK 20	1600	90	2049	2049	215,5	1200	770	530	1700	1118	914	1478	1054	52	160
SHK 22	1870	100	2202	2202	197	1300	800	584	1880	1308	1016	1620	1156	52	160
SHK 24	1910	100	2470	2500	203	1300	800	610	1880	1504	1066	1820	1206	52	185

TYP / TYPE	P <sub>1</sub>	R	I <sub>2</sub>	d=d <sub>1</sub>	d <sub>2</sub>	l=l <sub>1</sub>	b	h	e	Ventilací motor / Ventilationsmotor / Ventilation motor 3x380V (500V), 50Hz						
SHK 08	230	20	39	70	M20x1,5	140	20	12	62,6	2,2kW	Ucpávk. vyvodky / Verschraubungen / Cable entry glands					
SHK 10	250	25	39	80	M20x1,5	170	22	14	71,5	2,2kW	2xBP21x18 + 3xBP13,5x12					
SHK 12	265	25	39	90	M20x1,5	170	25	14	81,3	2,2kW	2xBP21x18 + 3xBP13,5x12					
SHK 14	300	25	39	1000	M20x1,5	210	28	16	90,1	4kW	2xBP36x30 + 4xBP13,5x12					
SHK 16	310	35	39	110	M20x1,5	210	28	16	100,1	4kW	2xBP36x30 + 4xBP13,5x12					
SHK 18	340	35	48	120	M24x1,5	210	32	18	180,9	5,5kW	2xBP42x41 + 4xBP13,5x12					
SHK 20	360	40	48	140	M24x1,5	250	36	20	127,7	5,5kW	2xBP42x41 + 4xBP13,5x12					
SHK 22	410	40	48	150	M20x1,5	250	-	-	-	7,5kW	2xBP42x38 + 8xBP13,5x12					
SHK 24	300	40	48	170	M20x1,5	280	-	-	-	11kW	2xBP42x38 + 8xBP13,5x12					

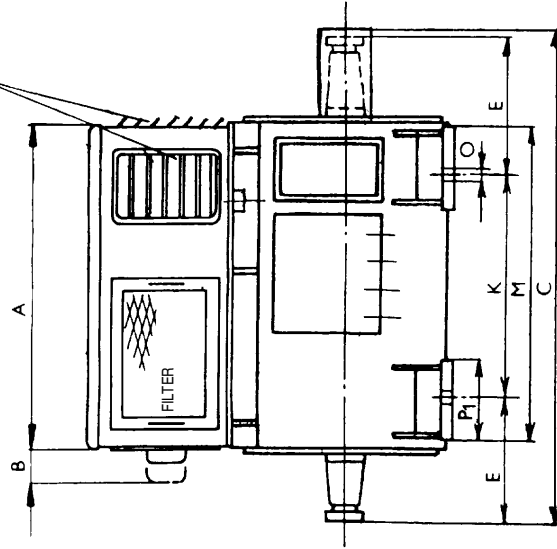
ROZMĚRY MOTORŮ  
ABMESSUNGEN DER MOTOREN  
DIMENSIONS OF MOTORS

SHK 08-24

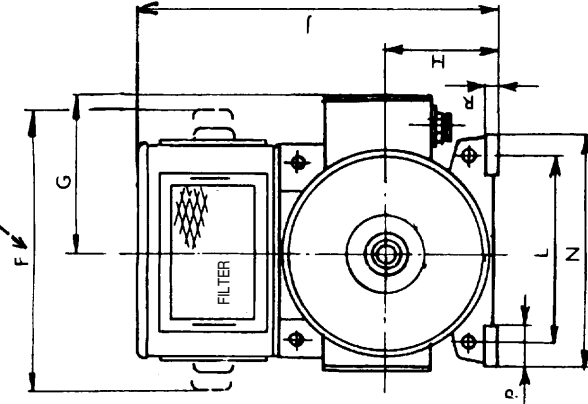
(IM 1001) IM 1002

MODIFIKACE A, B  
MODIFIKATIONEN A, B  
MODIFICATIONS A, B

VÝSTUP  
VZDUCHU  
LUFT-  
AUSTRITT  
AIR OUTLET

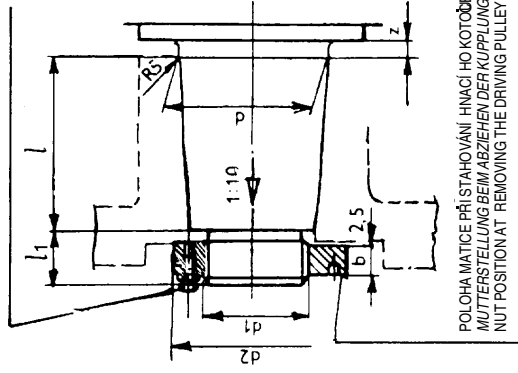


PROSTOR PRO VYJMUTÍ FILTRU  
RAUM FÜR HERAUSNEHMEN DER FILTER  
SPACE FOR FILTER REMOVING

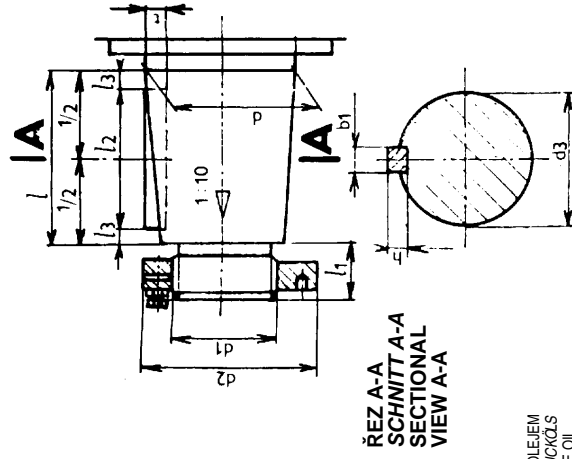


DETAIL KŮŽELOVÉHO ČĚPU  
S MATICÍ BEZ PERA  
DETAIL DES KONISCHEN WELLENENDES  
MIT MUTTER OHNE FEDER  
DETAIL OF A TAPERED SHAFT EXTENSION  
WITH A LOCK NUT WITHOUT KEY

PO DOTAŽENÍ MATICE SE Z NÍ ODSTRANÍ ROZŘAZCI ŠROUB  
NACH NACHZIEHEN DER MUTTER WIRD SPREZZSCHRAUBE ENTFERNT  
DISTANCE BOLD WILL BE REMOVED AFTER TIGHTENING THE NUT



DETAIL KŮŽELOVÉHO ČĚPU  
S MATICÍ A PEREM  
DETAIL DES KONISCHEN WELLENENDES  
MIT MUTTER UND FEDER  
DETAIL OF A TAPERED SHAFT EXTENSION  
WITH A LOCK NUT AND KEY



ŘEZ A-A  
SCHNITT A-A  
SECTIONAL  
VIEW A-A

POLOHA MATICE PŘI STAHOVÁNÍ HNACÍ HO KOTOUČE TLAKOVÝM OLEJEM  
MUTTERSTELLUNG BEIM ABZIEHEN DER KÜPPLUNG MITTELS DRUCKÖLS  
NUT POSITION AT REMOVING THE DRIVING PULLEY BY PRESSURE OIL

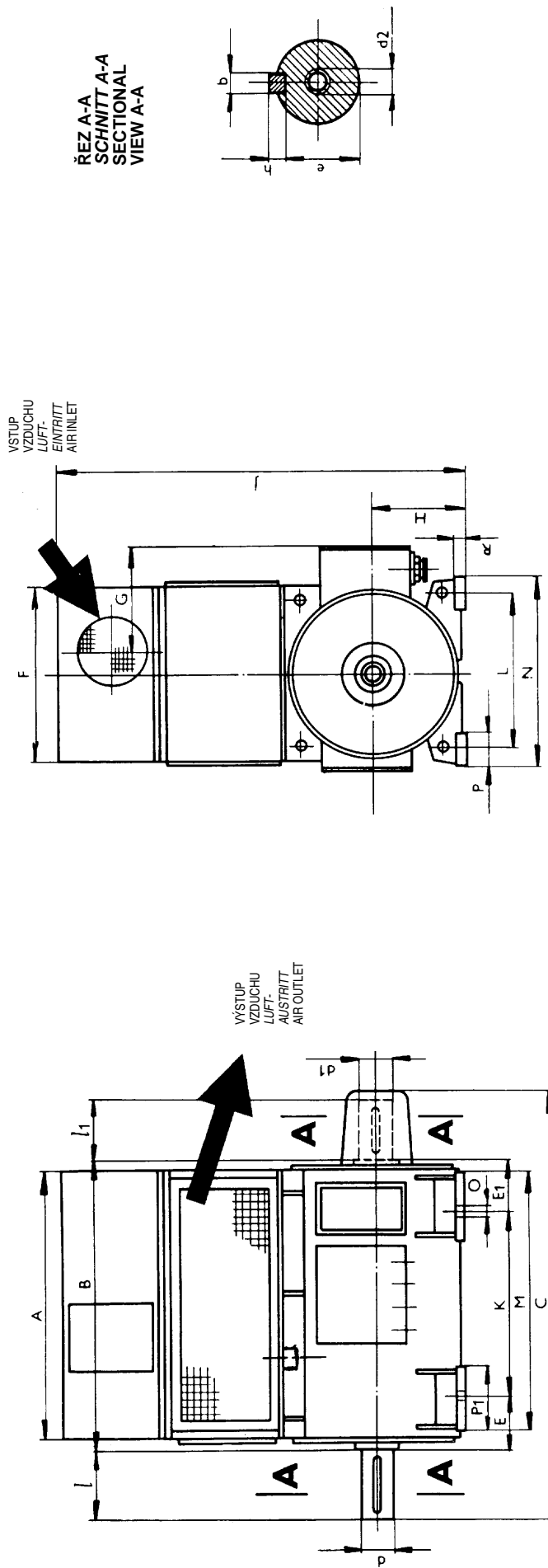
TYP / TYPE	A	B	C	E	F	G	H	J	K	L	M	N	O	P	P <sub>1</sub>	R	R <sub>1</sub>	R <sub>2</sub>	t	d <sub>3</sub>	b <sub>1</sub>	h	d	d <sub>1</sub>	d <sub>2</sub>	l	l <sub>1</sub>	z	b	
SHK 08	950	40	1210	282,5	660	390	286	1030	629	476	875	578	33	100	230	20	20	100	2,5	9,62	64,75	18	11	70	M50x1,5	90	105	24	11	20
SHK 10	1020	45	1310	308	720	410	311	1110	660	521	940	622	33	100	250	25	25	110	2,5	10,38	74,25	20	12	80	M50x1,5	90	115	24	10	20
SHK 12	1200	50	1420	336,5	750	460	340	1170	724	572	1020	686	33	115	265	25	25	110	7,5	12,12	83,75	22	14	90	M60x2	105	125	29	11	22
SHK 14	1240	50	1560	364,5	900	500	375	1290	813	635	1146	762	39	125	300	25	25	125	7,5	12,5	98	25	14	105	M80x2	130	140	24	11	24
SHK 16	1360	50	1760	413,5	990	540	406,5	1400	889	686	1285	826	39	140	310	35	35	125	7,5	12,5	98	25	14	105	M80x2	130	140	30	14	24
SHK 18	1500	90	1835	401	1100	650	451	1560	990	762	1350	915	45	150	340	35	35	140	2,5	13,63	117,75	28	16	125	M80x2	130	145	30	15	24
SHK 20	1540	90	2010	431	1200	770	530	1700	1118	914	1478	1054	52	160	360	40	40	160	2,5	15,13	131,75	32	18	140	M100x2	150	165	40	19	26
SHK 22	1870	100	2220	441	1300	800	584	1880	1308	1016	1620	1156	52	160	410	40	40	180	5	15,75	140,5	32	18	150	M120x2	180	190	50	4	42
SHK 24	1910	100	2470	203	1300	800	610	1880	1504	1066	1820	1206	52	185	300	40	40	210	7	16,15	158,6	36	20	170	M120x2	180	228	50	10	42

ROZMĚRY MOTORŮ  
ABMESSUNGEN DER MOTOREN  
DIMENSIONS OF MOTORS

SHK 08-24

( IM 1003 ) IM 1004

MODIFIKACE A, B  
MODIFIKATIONEN A, B  
MODIFICATIONS A, B



ŘEZ A-A  
SCHNITT A-A  
SECTIONAL  
VIEW A-A

TYP / TYPE	A	B	C	E=E <sub>1</sub>	F	G	H	J	K	L	M	N	O	P	P <sub>1</sub>
SHF 06	840	813	1115	139,5	520	350	254	1235	534	419	785	508	28	85	200
SHF 08	825	914	1220	142,5	630	390	286	1280	629	476	875	578	33	100	300
SHF 10	1020	978	1340	159,0	720	410	311	1455	660	521	940	622	33	100	250
SHF 16	1360	1346	1800	228,5	890	540	406,5	2075	889	686	1285	826	39	140	310

TYP / TYPE	R	d=d <sub>1</sub>	l=l <sub>1</sub>	d <sub>2</sub>	b	h	e	Ventilační motor / Ventilationsmotor / Ventilation motor 3x380V (500V), 50Hz								Ucpávk. vývodky / Verschraubungen / Cable entry glands			
SHF 06	20	60	140	M16x1,5	18	11	53,2	1x1,5kW	-	-	-	-	-	-	-	2x BP21x18	+	2x BP13,5x12	
SHF 08	20	70	140	M16x1,5	20	12	62,6	1x1,5kW	-	-	-	-	-	-	-	2x BP21x18	+	3x BP13,5x12	
SHF 10	25	80	170	M16x1,5	22	14	71,5	1x1,5kW	-	-	-	-	-	-	-	2x BP21x18	+	3x BP13,5x12	
SHF 16	35	110	210	M16x1,5	28	16	100,1	1x1,5kW	1x1,5kW	+	-	-	-	-	-	2x BP36x30	+	4x BP13,5x12	

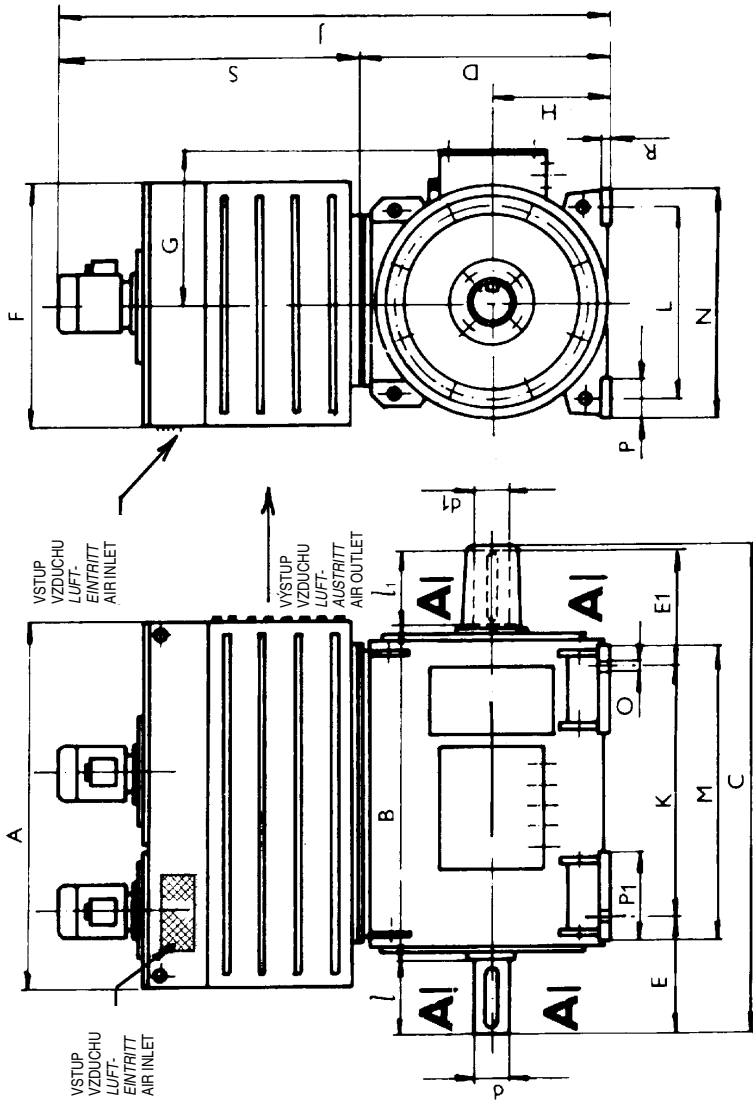
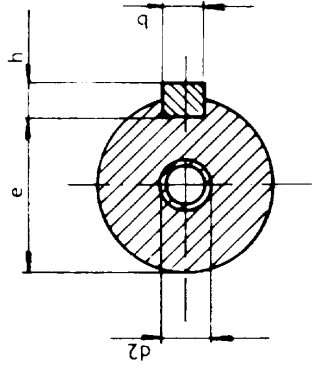
ROZMĚRY MOTORŮ  
ABMESSUNGEN DER MOTOREN  
DIMENSIONS OF MOTORS

SHF 06, 08, 10, 16

(IM 1001) IM 1002

MODIFIKACE A, B  
MODIFIKATIONEN A, B  
MODIFICATIONS A, B

ŘEZ A-A  
SCHNITT A-A  
SECTIONAL  
VIEW A-A



TYP / TYPE	A	B	C	D	E=E <sub>1</sub>	F	G	H	J	K	L	M	N	O	P	P <sub>1</sub>
SHF 12	1157	1067	1440	682	341,5	818	460	340	1530	724	572	1020	686	33	115	265
SHF 14	1217	1124	1660	761	400,5	818	500	375	1706	813	635	1146	762	39	125	300

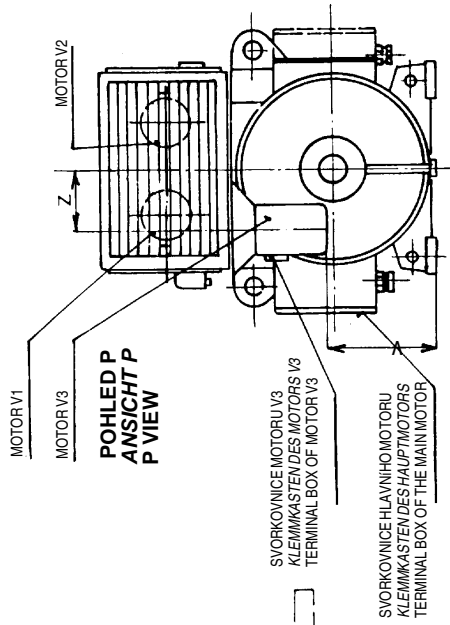
TYP / TYPE	R	S	d=d <sub>1</sub>	l=l <sub>1</sub>	d <sub>2</sub>	b	h	e	Ventilační motor / Ventilationsmotor / Ventilation motor 3x380V (500V), 50Hz	Ucpávk. vývodky / Verschraubungen / Cable entry glands
SHF 12	25	848	90	170	M16x1,5	25	14	81,3	1x1,1kW 1x1,5kW	2x BP21x18 3x BP13,5x12
SHF 14	25	945	100	210	M16x1,5	28	16	90,1	1x2,2kW 1x2,2kW	2x BP36x30 4x BP13,5x12

ROZMĚRY MOTORŮ  
ABMESSUNGEN DER MOTOREN  
DIMENSIONS OF MOTORS

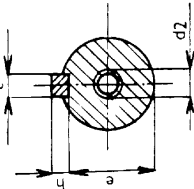
SHF 12, 14

(IM 1001) IM 1002

MODIFIKACE A, B  
MODIFIKATIONEN A, B  
MODIFICATIONS A, B

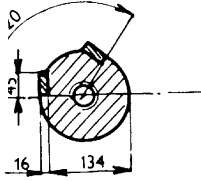


PRO TYP 18,20  
FÜR DEN TYP 18,20  
FOR THE TYPE SIZE 18,20

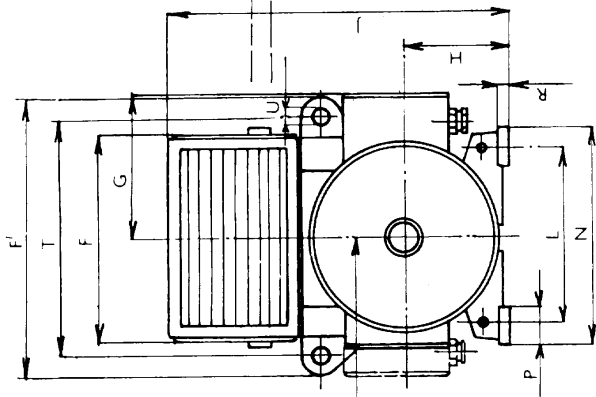


ŘEZ A-A  
SCHNITT A-A  
SECTIONAL  
VIEW A-A

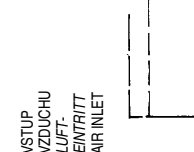
PRO TYP 22  
FÜR DEN TYP 22  
FOR THE TYPE SIZE 22



MODIFIKACE A, B  
MODIFIKATIONEN A, B  
MODIFICATIONS A, B



SPOLEČNÁ SVORKOVNICE VENTILÁČNÍCH MOTORŮ V1, V2  
GEMEINSAMER KLEMMKASTEN DER VENTILATIONSMOTOREN V1, V2  
COMMON TERMINAL BOX OF VENTILATION MOTORS V1, V2



TACHODYNAMIO  
TACHOGENERATOR

\* PROSTOR PRO VYJMUTÍ FILTRU  
\* RAUM FÜR HERAUSNEHMEN DER FILTER  
\* SPACE FOR FILTER REMOVING

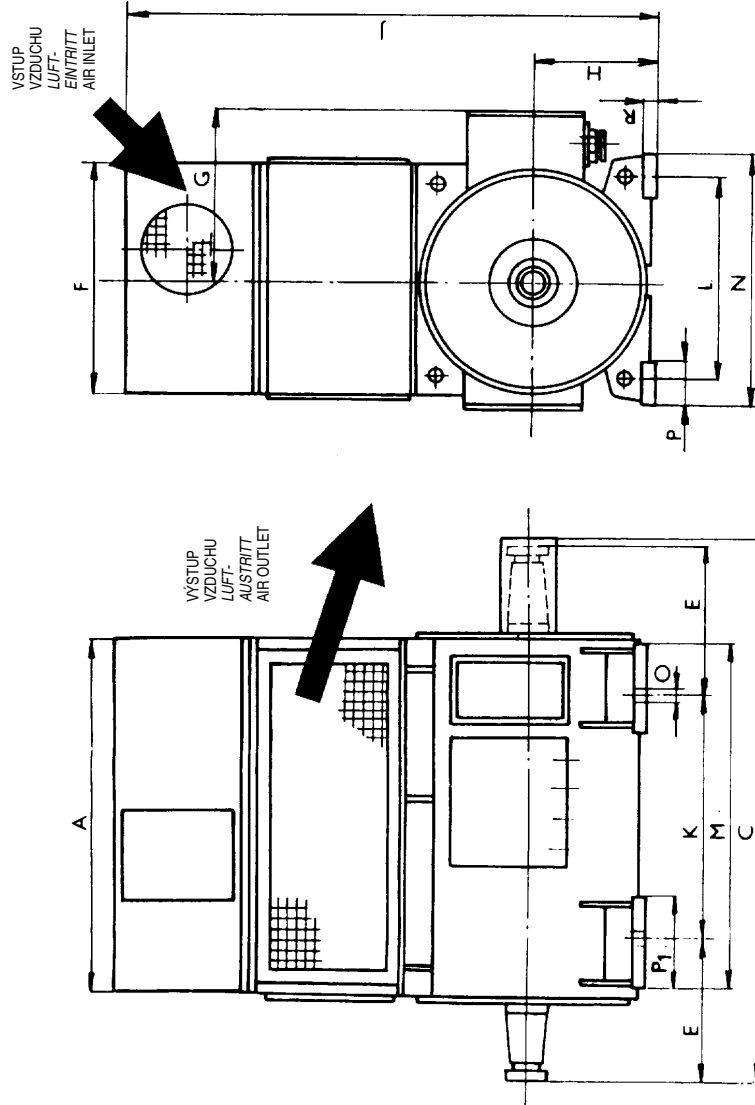
TYP / TYPE	A	C	E	E'	F	F'	G	G'	H	J	K	L	M	N	O	P	P1	R
SHF 18	2000	2016	216	715	920	1180	650	1340	451	1600	990	762	1350	915	45	150	340	35
SHF 20	2140	2080	215,5	800	1200	1520	770	1620	530	1840	1118	914	1478	1054	52	160	360	40
SHF 22	2200	2074	197	715	1200	1520	800	1620	584	1920	1308	1016	1620	1156	52	160	410	40
SHF 24	2410	2250	203	720	1200	1520	800	1620	610	1920	1504	1066	1820	1206	52	185	300	40

TYP / TYPE	S	S'	T	U	b	h	d <sub>2</sub>	d	l	z	V	Ventilationsmotor / Ventilation motor 3x380V (500V), 50Hz V1, V2	Ucpávk. vývody / Verschraubungen / Hlavní / Hauptmotor / Main (V1, V2)	Ucpávk. vývody / Verschraubungen / Cable entry glands V3
SHF 18	1265	122	1160	80	32	18	M20x1,5	120	210	180	570	1,1kW	2x BP42x41 4x BP13,5x12	2x P16
SHF 20	1400	141	1250	80	36	20	M20x1,5	140	250	200	670	1,1kW	2x BP42x41 4x BP13,5x12 1x BP16x14	2x P21
SHF 22	1300	50	1180	100	-	-	M20x1,5	150	250	200	784	1,1kW	8x BP42x38 8x BP13,5x12	2x P21
SHF 24	1600	50	1180	100	-	-	M20x1,5	170	280	300	790	1,1kW	8x BP42x38 8x BP13,5x12	2x P21

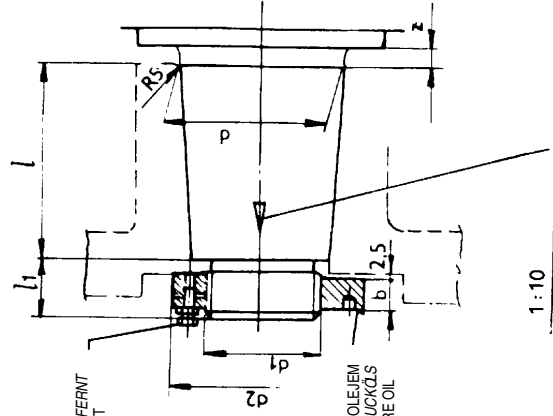
ROZMĚRY MOTORŮ  
ABMESSUNGEN DER MOTOREN  
DIMENSIONS OF MOTORS

IM 1001

DETAIL KUZĚLOVÉHO ČEPU S MATICÍ  
 DETAIL DES KONISCHEN WELLENDENES MIT MUTTER  
 DETAIL OF A TAPERED SHAFT EXTENSION WITH A LOCK NUT AND KEY



PO DOTAZENÍ MATICE SE ZNÍ ODSTRANÍ ROZPĚRACÍ ŠROUB  
 NACH NACHZIEHEN DER MUTTER WIRD SPREIZSCHRAUBE ENTFERNT  
 DISTANCE BOLD WILL BE REMOVED AFTER TIGHTENING THE NUT



POLOHA MATICE PŘI STAHOVÁNÍ HMÁČI HO KOTORE TLAKOVÝM OLEJEM  
 MUTTERSTELLUNG BEIM ABZIEHEN DER KUPPLUNG MITTELS DRUCKÖLS  
 NUT POSITION AT REMOVING THE DRIVING PULLEY BY PRESSURE OIL

TYP / TYPE	A	C	E	F	G	H	J	K	L	M	N	O	P	P <sub>1</sub>	R
SHF 06	840	1090	269,5	520	350	254	1235	534	419	785	508	28	85	200	20
SHF 08	925	1210	282,5	630	390	286	1280	629	476	875	578	33	100	230	20
SHF 10	1020	1310	308,0	720	410	311	1455	660	521	940	622	33	100	250	25
SHF 16	1360	1760	413,5	890	540	406,5	2075	889	686	1285	826	39	140	310	35

TYP / TYPE	d	d <sub>1</sub>	d <sub>2</sub>	l	l <sub>1</sub>	z	b	Ventilační motor / Ventilationsmotor / Ventilator motor 3x380V (5000V), 50Hz	Ucpávk. vývodky / Verschraubungen / Cable entry glands
SHF 06	60	M45x1,5	80	100	22	8	19	1x1,5kW	2x BP21x18 + 2x BP13,5x12
SHF 08	70	M50x1,5	90	105	24	11	20	1x1,5kW	2x BP21x18 + 3x BP13,5x12
SHF 10	80	M50x1,5	90	115	24	10	20	1x1,5kW	2x BP21x18 + 3x BP13,5x12
SHF 16	105	M80x2	130	140	30	14	24	1x1,5kW +	2x BP36x30 + 4x BP13,5x12

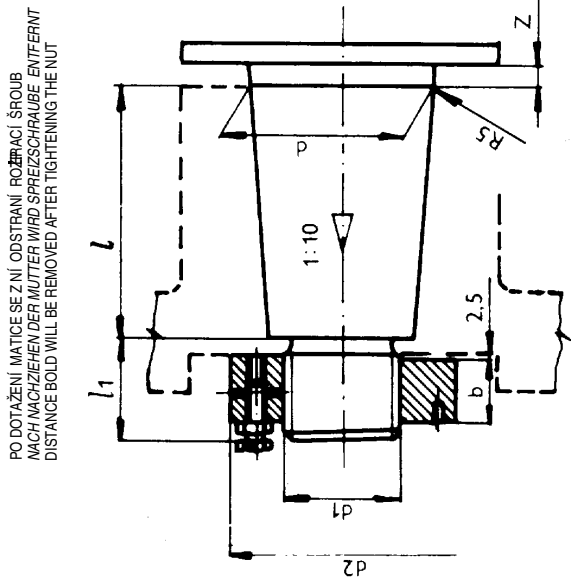
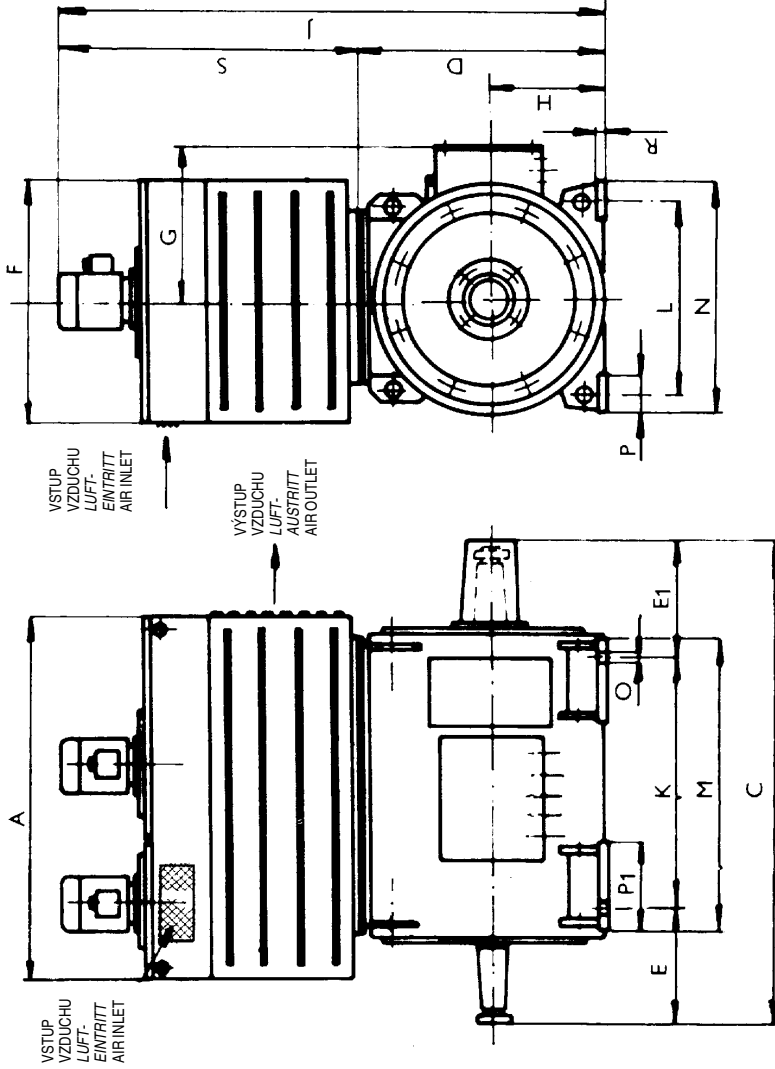
ROZMĚRY MOTORŮ  
 ABMESSUNGEN DER MOTOREN  
 DIMENSIONS OF MOTORS

SHF 06,08,10,16

(IM 1003) IM 1004

MODIFIKACE A, B  
 MODIFIKATIONEN A, B  
 MODIFICATIONS A, B

DETAIL KUŽELOVÉHO ČEPU S MATICÍ  
 DETAIL DES KONISCHEN WELLENDES MIT MUTTER  
 DETAIL OF A TAPERED SHAFT EXTENSION WITH A LOCK NUT AND KEY



PO DOTÁŽENÍ MATICE SE Z NÍ ODSTRANÍ ROZKŘACÍ ŠROUB  
 NACH NACHZIEHEN DER MUTTER WIRD SPREIZSCHRAUBE ENTFERNT  
 DISTANCE BOLD WILL BE REMOVED AFTER TIGHTENING THE NUT

POLOHA MATICE PŘI STAHOVÁNÍ HNACÍHO KOTOUČE TLAKOVÝM OLEJEM  
 MUTTERSTELLUNG BEIM ARZIEHEN DER KUPPLUNG MITTELS DRUCKÖLS  
 NUT POSITION AT REMOVING THE DRIVING PULLEY BY PRESSURE OIL

TYP / TYPE	A	C	D	E-E1	F	G	H	J	K	L	M	N	O	P	P1	R
SHF 12	1157	1420	682	336,5	818	460	340	1530	724	572	1020	686	33	115	265	25
SHF 14	1217	1560	761	364,5	818	500	375	1706	813	635	1146	762	39	125	300	25

TYP / TYPE	S	d	d1	d2	l	l1	z	b	Ventilační motor / Ventilationsmotor / Ventilation motor 3x380V (500V), 50Hz	
SHF 12	848	90	M60x2	105	125	29	11	22	1x1,1kW	1x1,5kW
SHF 14	945	105	M60x2	130	140	24	11	24	1x2,2kW	1x2,2kW
										Ucpávk. vývodky / Verschraubungen / Cable entry glands
										2x BP21x18
										+
										3x BP13,5x12
										+
										2x BP36x30
										+
										4x BP13,5x12

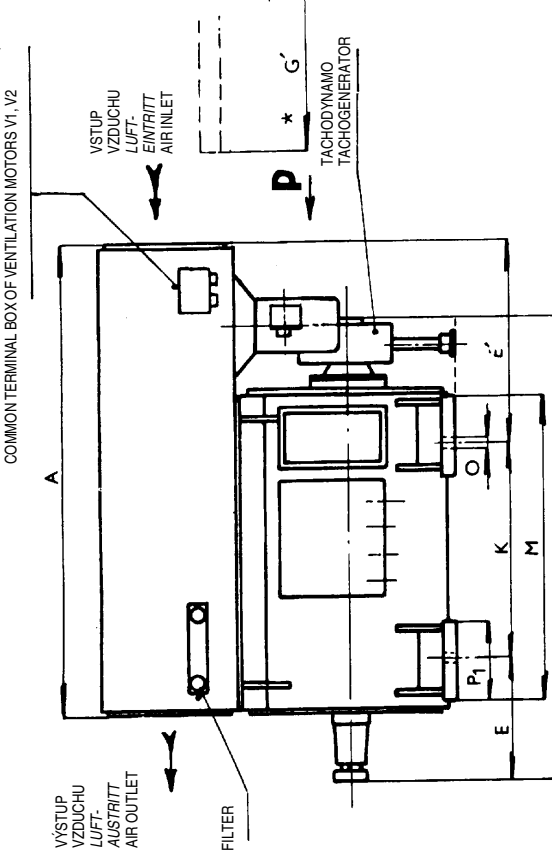
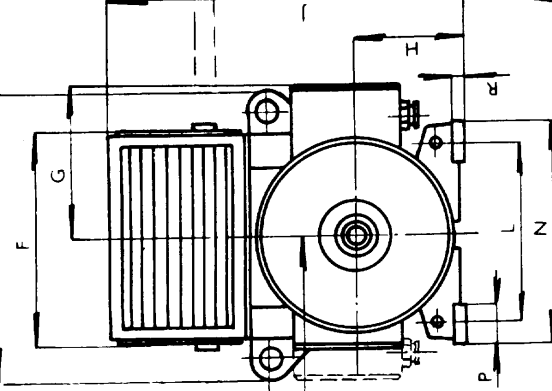
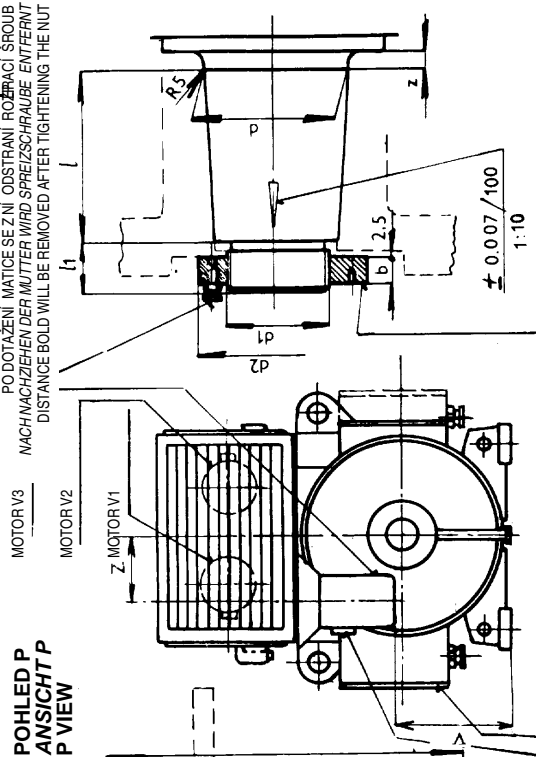
ROZMĚRY MOTORŮ  
 ABMESSUNGEN DER MOTOREN  
 DIMENSIONS OF MOTORS

SHF 12, 14

(IM 1003) IM 1004

MODIFIKACE A, B  
 MODIFIKATIONEN A, B  
 MODIFICATIONS A, B

DETAIL KUZELOVÉHO ČEPU S MATICÍ  
 DETAIL DES KONISCHEN WELLENDES MIT MUTTER  
 DETAIL OF A TAPERED SHAFT EXTENSION WITH A LOCK NUT AND KEY



PO DOTAZENÍ MATICE SE Z NÍ ODSTRANÍ ROBŘACÍ ŠROUB  
 NACH NACHZIEHEN DER MUTTER WIRD SPREIZSCHRAUBE ENTFERNT  
 DISTANCE BOLT WILL BE REMOVED AFTER TIGHTENING THE NUT

SVORKOVNICE HLAVNÍHO MOTORU  
 KLEMMKASTEN DES HAUPTMOTORU  
 TERMINAL BOX OF THE MAIN MOTOR

SPOLEČNÁ SVORKOVNICE VENTILÁČNÍ CH MOTORŮ V1, V2  
 GEMEINSAMER KLEMMKASTEN DER VENTILATIONSMOTOREN V1, V2  
 COMMON TERMINAL BOX OF VENTILATION MOTORS V1, V2

TYP / TYPE	R	d	d <sub>1</sub>	d <sub>2</sub>	l	l <sub>1</sub>	z	b	z	V	V1, V2	V3	G	G'	H	J	K	L	M	N	O	P	P <sub>1</sub>
SHF 18	35	125	M80x2	130	145	30	15	24	180	570	1,1kW	3kW	650	1340	451	1600	990	762	1350	915	45	150	340
SHF 20	40	140	M100x2	150	165	40	19	26	200	670	1,1kW	5,5kW	770	1620	530	1840	1118	914	1478	1054	52	160	360
SHF 22	40	150	M120x2	180	190	50	4	42	200	784	1,1kW	4kW	800	1620	584	1920	1308	1016	1620	1156	52	160	410
SHF 24	40	170	M120x2	180	228	50	10	42	200	790	1,1kW	5,5kW	800	1620	610	1920	1504	1066	1820	1206	52	185	300

\* PROSTOR PRO VYJMUTÍ FILTRU  
 \* RAUM FÜR HERAUSNEHMEN DER FILTER  
 \* SPACE FOR FILTER REMOVING

SVORKOVNICE MOTORŮ V3  
 KLEMMKASTEN DES MOTORU V3  
 TERMINAL BOX OF MOTOR V3

TYP / TYPE	R	d	d <sub>1</sub>	d <sub>2</sub>	l	l <sub>1</sub>	z	b	z	V	V1, V2	V3	Ucpávk. vývodky / Verschraubungen / Cable entry glands Hlavní / Hauptmotor / Main
SHF 18	35	125	M80x2	130	145	30	15	24	180	570	1,1kW	3kW	2x BP42x41 4x BP13.5x12
SHF 20	40	140	M100x2	150	165	40	19	26	200	670	1,1kW	5,5kW	1x BP16x14 4x BP13.5x12
SHF 22	40	150	M120x2	180	190	50	4	42	200	784	1,1kW	4kW	1x BP16x14 8x BP42x38
SHF 24	40	170	M120x2	180	228	50	10	42	200	790	1,1kW	5,5kW	8x BP13.5x12 8x BP42x38

ROZMĚRY MOTORŮ  
 ABMESSUNGEN DER MOTOREN  
 DIMENSIONS OF MOTORS

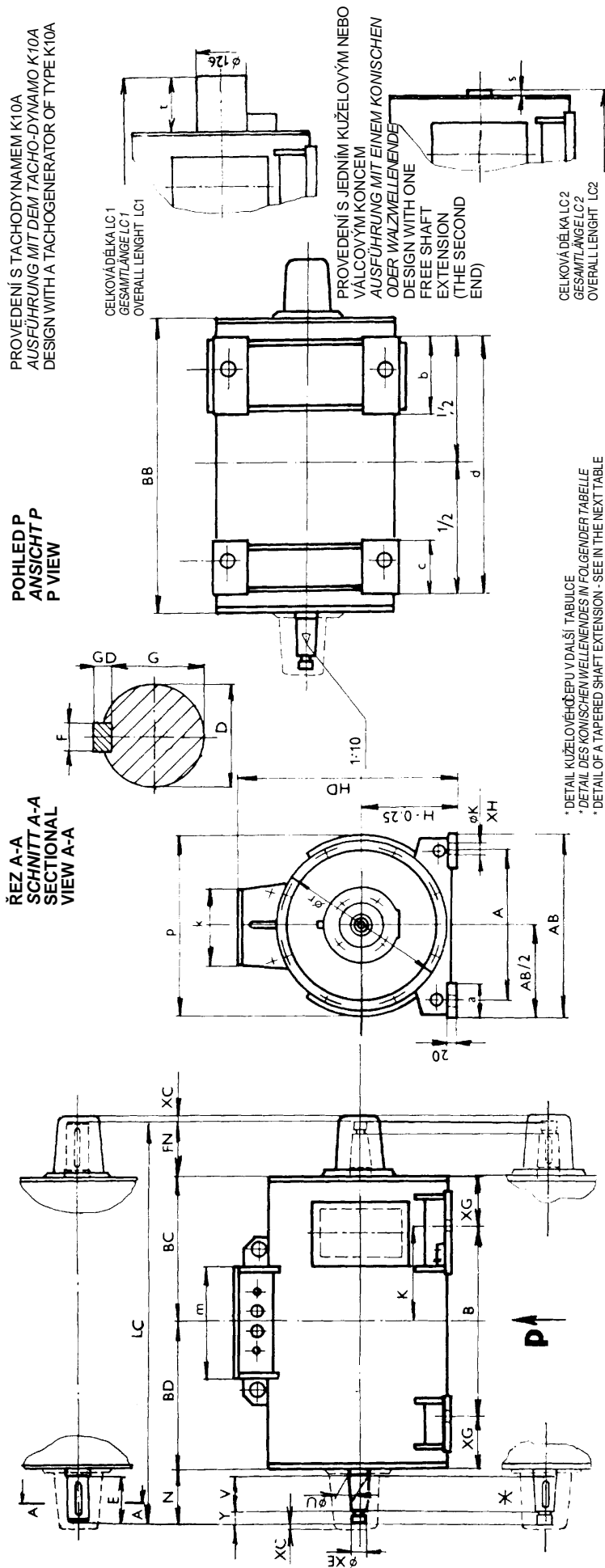
SHF 18-24

IM 1003

MODIFIKACE A, B  
 MODIFIKATIONEN A, B  
 MODIFICATIONS A, B

ŘEZ A-A  
SCHNITT A-A  
SECTIONAL  
VIEW A-A

POHLED P  
ANSICHT P  
P VIEW



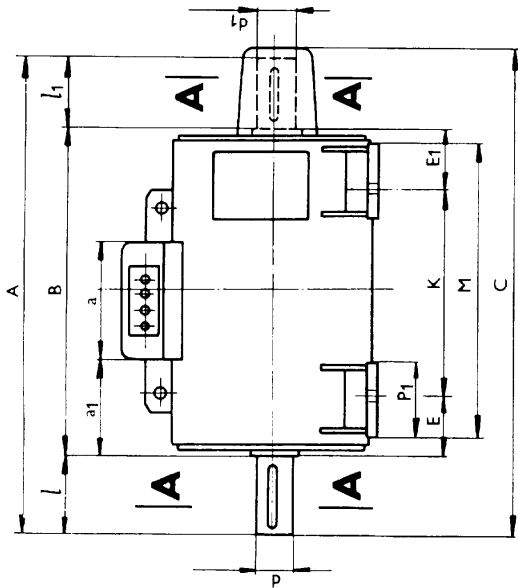
TYP / TYPE	A	AB	AB/2	B	BC	BD	BB	Y	YK	a	b	c	d	k	m	r	p	s	t	N	FN	U	V	XC
SHA 802	316	380	190	420	304	304	608	15	210	80	197	132	540	200	280	387	403	2,5	150	111,5	50	85	26,5	
SHA 803	356	432	216	456	341	341	682	15	228	90	197	152	614	200	280	387	403	3	150	125	50	95	13	
SHA 804	380	458	229	480	367	367	734	15	240	90	214	159	668	200	280	440	456	3,5	150	124,5	50	100	14,5	

TYP / TYPE	XE	XG	XH	Y	YK	a	b	c	d	k	m	r	p	s	t	Ucpávkové vývodky Verschraubungen Cable entry glands	[kgm <sup>2</sup> ]
SHA 802	M35x1,5	94	M20	15	210	80	197	132	540	200	280	387	403	2,5	150	2xBP21x18 2xBP16x18	0,42 0,39 0,53 0,48 0,97 0,96
SHA 803	M35x1,5	113	M20	15	228	90	197	152	614	200	280	387	403	3	150		
SHA 804	M40x1,5	127	M20	15	240	90	214	159	668	200	280	440	456	3,5	150		

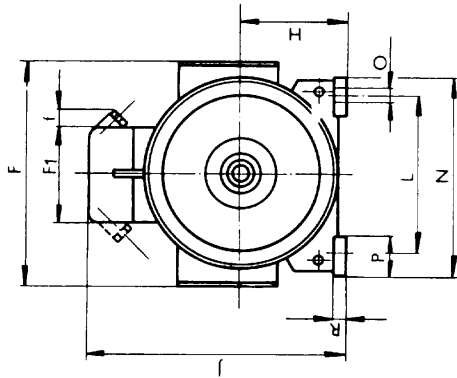
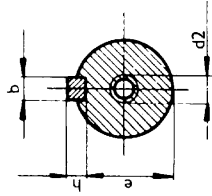
ROZMĚRY MOTORŮ  
ABMESSUNGEN DER MOTOREN  
DIMENSIONS OF MOTORS

SHA 802-804 (IM 1001, IM 1003) IM 1002, IM 1004

MODIFIKACE A, B  
MODIFIKATIONEN A, B  
MODIFICATIONS A, B



ŘEZ A-A  
SCHNITT A-A  
SECTIONAL VIEW A-A



TYP / TYPE	A	B	C	E=E <sub>1</sub>	F	H	J	K	L	M	N	O	P	P <sub>1</sub>	R
SHA 06	1093	813	1115	139,5	520	254	600	534	419	785	508	28	85	200	20
SHA 08	1194	914	1220	142,5	620	286	675	629	476	875	578	33	100	230	20
SHA 10	1318	978	1340	159,0	700	311	730	660	521	940	622	33	100	250	25
SHA 12	1407	1067	1440	171,5	790	340	805	724	572	1020	686	33	115	265	25
SHA 14	1614	1194	1660	190,5	812	375	900	813	635	1146	762	39	125	300	25
SHA 16	1766	1346	1800	228,5	845	406,5	930	829	686	1285	826	39	240	310	35

TYP / TYPE	F <sub>1</sub>	a	a <sub>1</sub>	f	d=d <sub>1</sub>	l=l <sub>1</sub>	d <sub>2</sub>	b	h	e
SHA 06	240	310	265	40	60	140	M16x1,5	18	11	53,2
SHA 08	290	350	320	40	70	140	M16x1,5	20	12	62,2
SHA 10	280	380	330	50	80	170	M16x1,5	22	14	71,5
SHA 12	320	370	450	40	90	170	M16x1,5	25	14	81,3
SHA 14	380	425	470	20	100	210	M16x1,5	28	16	90,1
SHA 16	320	440	530	20	110	210	M16x1,5	28	16	100,1

ROZMĚRY MOTORŮ  
ABMESSUNGEN DER MOTOREN  
DIMENSIONS OF MOTORS

SHA 06 - 16

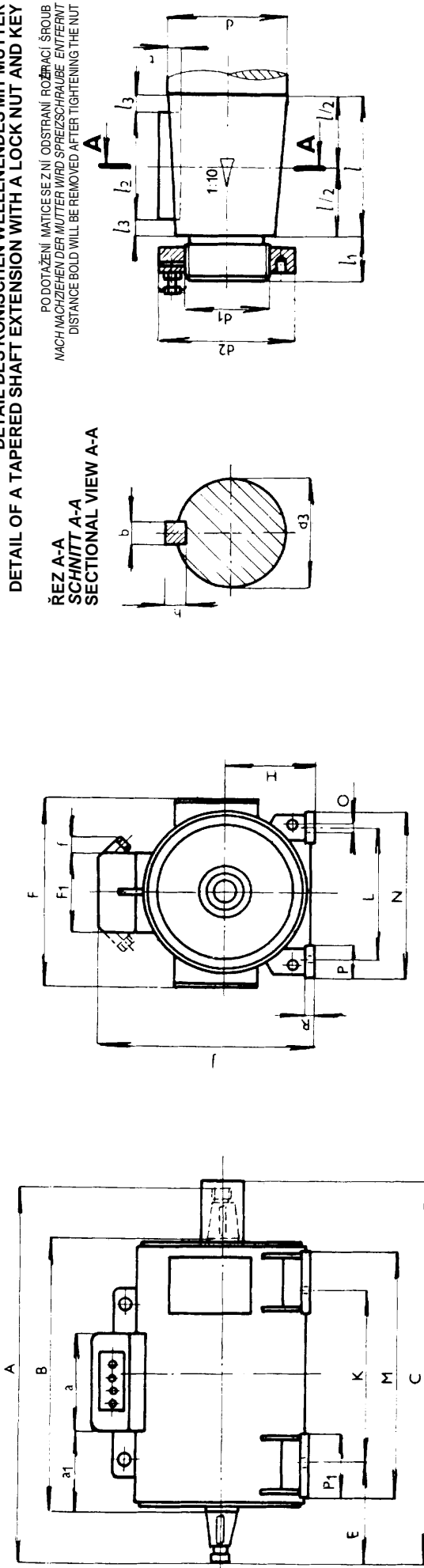
(IM 1001) IM 1002

MODIFIKACE A, B  
MODIFIKATIONEN A, B  
MODIFICATIONS A, B

DETAIL KUŽELOVÉHO ČEPU S MATICÍ  
 DETAIL DES KONISCHEN WELLENDENES MIT MUTTER  
 DETAIL OF A TAPERED SHAFT EXTENSION WITH A LOCK NUT AND KEY

PO DOTAŽENÍ MATICE ZNÍ ODSTRANÍ ROZĚRACÍ ŠROUB  
 NACH NACHZIEHEN DER MUTTER WIRD SPREIZSCHRAUBE ENTFERNT  
 DISTANCE BOLD WILL BE REMOVED AFTER TIGHTENING THE NUT

ŘEZ A-A  
 SCHNITT A-A  
 SECTIONAL VIEW A-A



TYP / TYPE	A	B	C	E	F	H	J	K	L	M	N	O	P	P <sub>1</sub>
SHA 06	1073	829	1090	269,5	520	254	600	534	419	785	508	28	85	200
SHA 08	1194	936	1210	282,5	620	286	675	629	476	875	578	33	100	230
SHA 10	1276	998	1310	308,8	700	311	730	660	521	940	622	33	100	250
SHA 12	1397	1089	1420	336,5	790	340	805	724	572	1020	686	33	115	265
SHA 14	1542	1214	1560	364,5	812	375	900	713	635	1146	762	39	125	300
SHA 16	1716	1376	1760	413,5	845	406,5	930	889	686	1285	826	39	140	310

TYP / TYPE	R	F <sub>1</sub>	a	a <sub>1</sub>	b	h	d	d <sub>1</sub>	d <sub>2</sub>	d <sub>3</sub>	l	l <sub>1</sub>	l <sub>2</sub>	l <sub>3</sub>	t	f
SHA 06	20	240	310	265	16	10	60	M45x1,5	80	55	100	22	90	5	8,5	40
SHA 08	20	290	350	320	18	11	70	M50x1,5	90	64,75	105	24	100	2,5	9,62	40
SHA 10	25	280	380	330	20	12	80	M50x1,5	90	74,25	115	24	110	2,5	10,38	50
SHA 12	25	320	370	450	22	14	90	M60x2	105	83,75	125	29	110	7,5	12,12	40
SHA 14	25	380	425	470	25	14	105	M60x2	130	98	140	24	125	7,5	12,5	20
SHA 16	35	320	440	530	25	14	105	M60x2	130	98	140	30	125	7,5	12,5	40

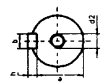
ROZMĚRY MOTORŮ  
 ABMESSUNGEN DER MOTOREN  
 DIMENSIONS OF MOTORS

SHA 06 - 16

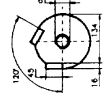
( IM 1003) IM 1004

MODIFIKACE A, B  
 MODIFIKATIONEN A, B  
 MODIFICATIONS A, B

ŘEZ A-A  
SCHNITT A-A  
SECTIONAL VIEW A-A

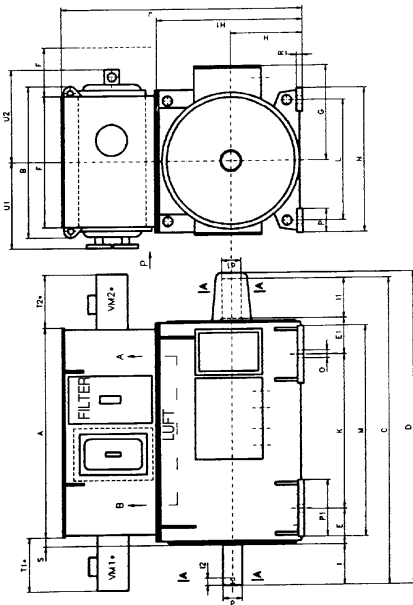


A-A PRO TYP 22  
FÜR DEN TYP 22  
FOR THE TYPE SIZE 22



DĚLKA PER OD KONCEPEU  
FEDERLÄNGE AB DEM WELLENDEN  
KEY LENGTH FROM THE EXTENSION END

PŘÍ RUBA...PN6,CSN 131160  
FLANSCH DN...PN6,CSN 131160  
FLANGE...PN6,CSN 131160



TYP/TYPE	A	B	C	D	E=E1	F	G	H	H1	J	K	L	M	N	O	P	P1	R	S	U1	U2	d=d1	l=l1
SHW 06	764		1093	1115	139,5	560	350	254	514	954	534	419	785	508	28	85	200	20		390	422	60	140
SHW 08	855	670	1194	1220	142,5	560	390	286	578	1018	629	476	875	578	33	100	230		21			70	
SHW 10	919		1318	1340	159,0		410	311	624	1104	660	521	940	622			250					80	170
SHW 12	1004	800	1407	1440	171,5	690	460	340	682	1202	724	572	1020	686		115	265	25		475	491	90	
SHW 14	1094		1614	1660	190,5		500	375	761	1280	813	635	1146	762	39	125	300			541	557	100	210
SHW 16	1234	932	1766	1800	228,5	822	540	406,5	824,5	1440	889	686	1285	826		140	310	35		591	607	120	
SHW 18	1400	1032	1842	1880	216,0	922	650	451	916	1616	990	762	1350	915	45	150	340			641	657	150	250
SHW 20	1525		2049	2090	215,5		770	530	1066	1766	1118	914	1478	1054	52	160	410	40				170	
SHW 22	1655	1132	2202	2250	197,0	1022	800	584	1172	1872	1308	1016	1620	1156		185	300					150	280
SHW 24	1850		2470	2500	203,0		800	610	1200	2320	1504	1066	1820	1206								170	

TYP	d2	l2	b	h	e
SHW 06		18	11	53,2	
SHW 08		20	12	62,6	
SHW 10	M16x1,5	39	22	71,5	
SHW 12		25	14	81,3	
SHW 14		28	16	90,1	
SHW 16		32	18	100,1	
SHW 18		36	20	108,9	
SHW 20	M20x1,5	48	20	127,7	
SHW 22		—	—	—	
SHW 24		—	—	—	

TYP TYPE	Ventilací motor Ventilation motor		Vzduch Luft Air	Vývodky svorkovnice Cable entry glands		Chladičí voda Kühlwasser Cooling water				
	VM1 [kW]	VM2 [kW]		Velikost Größe Size	Ks Stk. Pcs.	Směr Richtung Direction	Velikost Größe Size	Ks Stk. Pcs.	Druckverluste Pressure loss kPa	Přiruba Flansch Flange
SHW 06	1,5	*nein	T1	BP21x18	2	0,8	0,77			
SHW 08	2,2	*nein	T2	BP21x18	3	1,0	0,96			DN40
SHW 10	*nein	2,2		BP13,5x12	4	1,5	1,3	25		
SHW 12	2,2	5,5		BP36x30	4	2,0	2,1			
SHW 14	4,0	2,2		BP42x41	8	2,2	2,9			
SHW 16	5,5	3,0		BP42x38	8	3,0	5,2			
SHW 18						3,5	7,7			
SHW 20						5,0	15,9			
SHW 22										

ROZMĚRY MOTORŮ  
ABMESSUNGEN DER MOTOREN  
DIMENSIONS OF MOTORS

(IM 1003) IM 1001

SHW 06 - 24

MODIFIKACE A, B  
MODIFIKATIONEN A, B  
MODIFICATIONS A, B